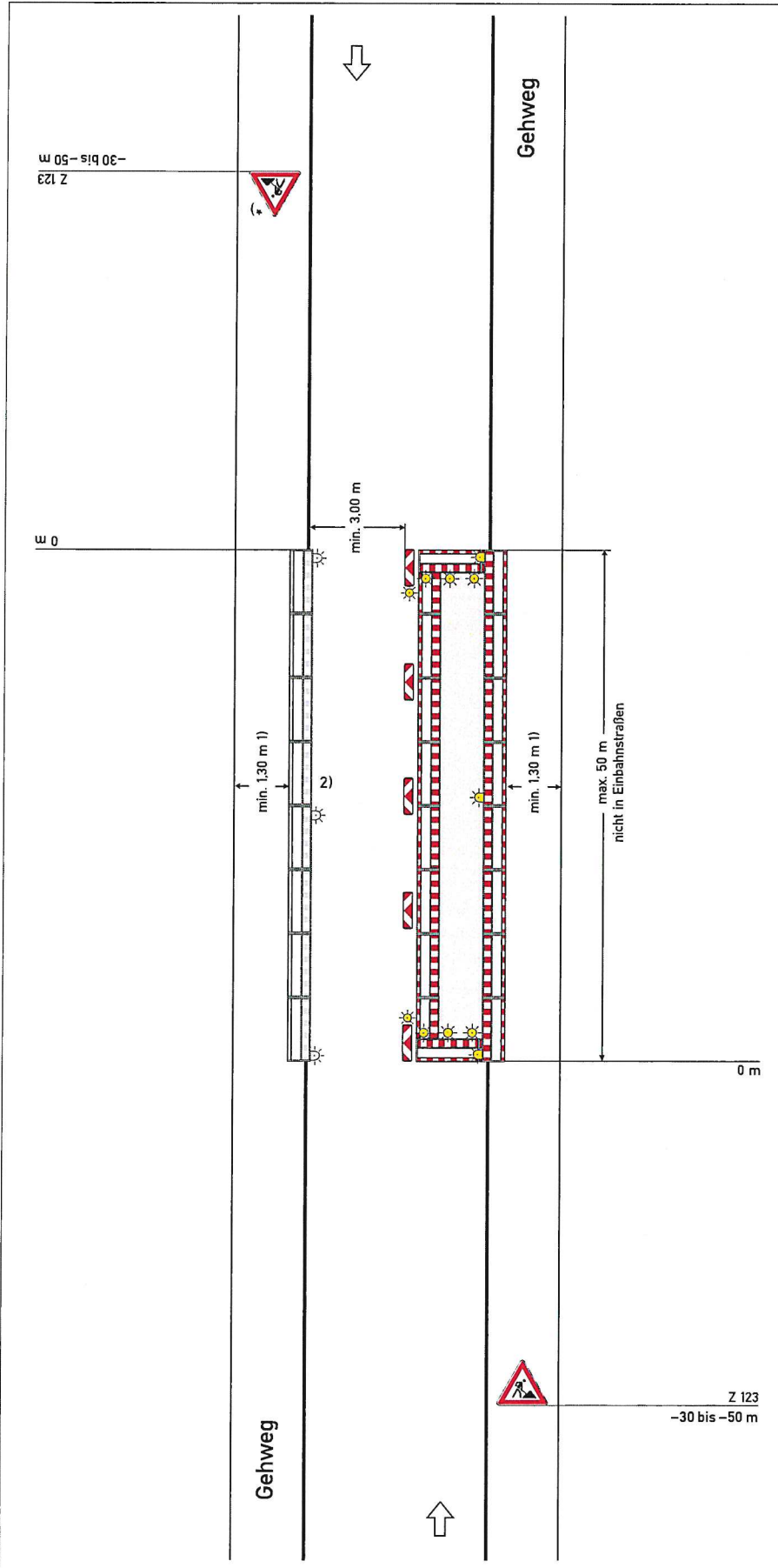


# Anlage zur verkehrsrechtlichen Anordnung 202200476



## Regelplan B I/2

Straße mit geringer Verkehrsstärke oder in geschwindigkeitsreduziertem Bereich und mit deutlicher Einengung

(analog bei Richtungsfahrbahn oder Einbahnstraße)

### Längsabspernung zur Fahrbahn

- durch doppelseitige Leitbaken
- bei Einbahnstraßen und Richtungsfahrbahnen einseitige Leitbaken

Abstand max. 9 m

Absperrschrankengitter am fahrbahnseitigen Baufeldrand

Teil B, Abschnitt 2.2.5 Absatz 3 ist zu beachten

### Querabspernung

durch Absperrschrankengitter mit mindestens 3 einseitigen gelben Warnleuchten und

- doppelseitige Leitbake mit doppelseitiger gelber Warnleuchte
- bei Richtungsfahrbahnen oder Einbahnstraßen: einseitige Leitbake mit einseitiger gelber Warnleuchte

### Längsabspernung zum Gehweg

durch Absperrschrankengitter Warnleuchten gemäß RSA Teil B, Abschnitt 2.4.3 Absatz 2

1) andere Breiten siehe Teil B, Abschnitt 2.4.2

2) [ ] Absperrschrankengitter am Gehweg gegenüber anstatt zwischen Arbeitsbereich und Fahrbahn

[ ] erforderliche Länge und Lage gemäß beigefügtem Lageplan geprüft und angeordnet

\*) Entfällt bei Einbahnstraßen und Richtungsfahrbahnen

